

INSTRUKCJA MONTAŻU KOMINA JAWAR CERASTAL

Wszystkie elementy systemu JAWAR CERASTAL dla układów kondensacyjnych łączymy za pomocą silikonu odpornego na wysoką temperaturę. W przypadku kotłów olejowych oraz na paliwa stałe wykorzystujemy uszczelniacz wysokotemperaturowy do 1200°C.

Na łączeniach elementów stosujemy opaski zaciskowe.

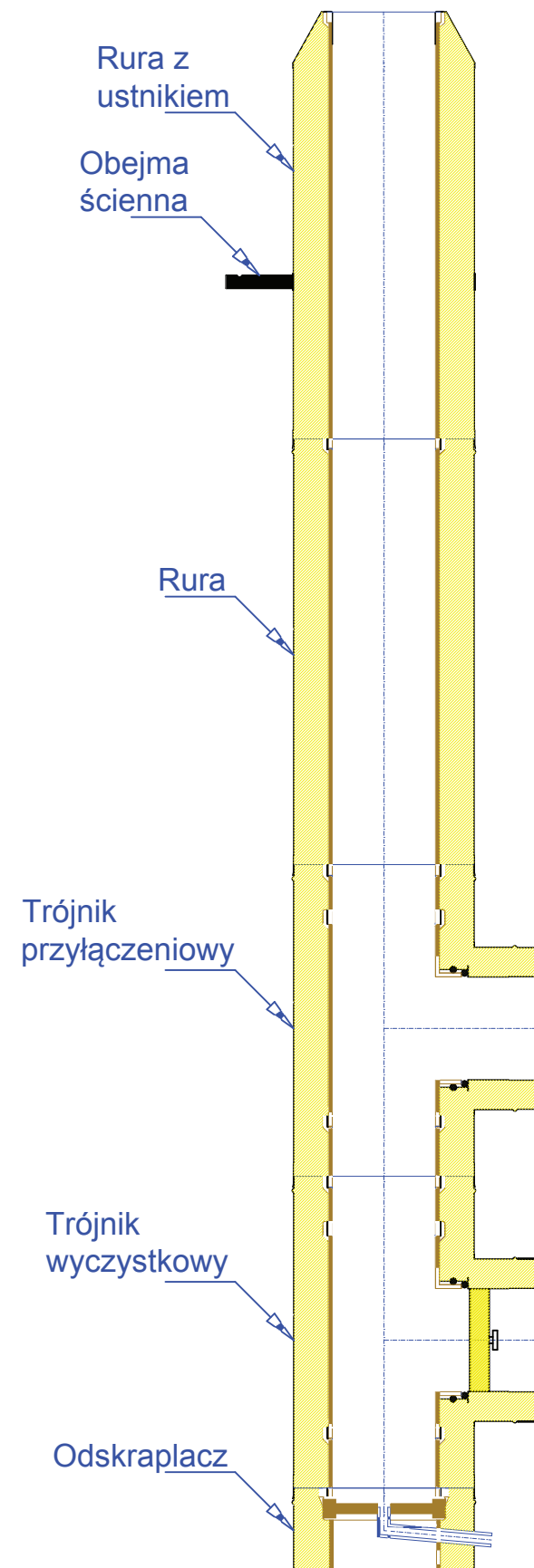
Obejmy mocujące komin do ściany umieszczamy co 1,2 metra.

Tabela wysokości przyłącza

Liczba rur	Wysokość [m]
0	0,84
1	1,50
2	2,16
3	2,82
4	3,48



JAWAR sp. z o. o.
ul. Sońska 89
06-400 Ciechanów
tel. 23 670 24 16



5. Ostatni element komina stanowi rura z ustnikiem.

4. Umieszczamy rury do osiągnięcia wymaganej wysokości.

3. Ustalamy położenie trójnika przyłączeniowego. W zależności od wysokości przyłącza spalin trójnik montuje się bezpośrednio na wyczystce lub pomiędzy trójnik a wyczystkę montujemy odpowiednią liczbę rur. Przykładowe wysokości przyłączy są zamieszczone w tabeli.

2. Umieszczamy trójnik wyczystkowy w odskraplaczu

1. Umieszczamy odskraplacz z płytą podstawy umożliwiającą ściek kondensatu.