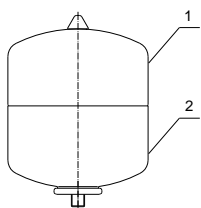


Załącznik nr 1: Numer certyfikatu badania typu WE

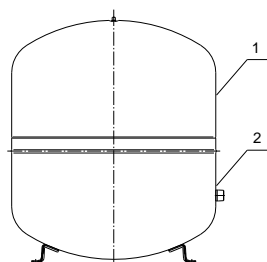
Typ				Numer certyfikatu
Type				Certificate No.
Reflex N	8 - 25 litrów	3 bar - 120 °C		04 202 1403 Z 0369/13/D0045
	35 litrów	3 bar - 120 °C		07 202 1403 Z 0005/2/D0045
	50 - 140 litrów	6 bar - 120 °C		07 202 1403 Z 0004/2/D0045
	200 - 1000 litrów	6 bar - 120 °C		07 202 1403 Z 0600/1/D0045 Rev.1
Reflex NG	18 - 35 litrów	3 bar - 120 °C		07 202 1403 Z 0467/15/D1045
	50 - 140 litrów	3 bar - 120 °C		07 202 1403 Z 0359/13/D0045
	12 - 140 litrów	6 bar - 120 °C		07 202 1403 Z 0878/15/D1045 Rev.2
Reflex C	18 - 80 litrów	3 bar - 120 °C		07 202 1403 Z 0437/13/D0045
Reflex EN/R	18 - 80 litrów	3 bar - 120 °C		07 202 1403 Z 0623/1/D0045 Rev.1 A
Reflex S	8 - 40 litrów	10 bar - 120 °C		07 202 1403 Z 0617/1/D0045 Rev.2
	23 litry	10 bar - 120 °C		07 202 1403 Z 0278/16/D0045
	50 - 600 litrów	10 bar - 120 °C		07 202 1403 Z 0614/1/D0045 Rev.2
	35 i 105 litrów	10 bar - 120 °C		07 202 1403 Z 0365/13/D0045 Rev.2
Reflex SV	18/6 - 50/15 litrów	10 bar - 120 °C		07 202 1403 Z 0057/13/D0045
Reflex G	100 - 300 litrów	6 bar - 120 °C		07 202 1403 Z 0464/14/D1045 Rev. 2
	1000 - 5000 litrów	6 bar - 120 °C		07 202 1403 Z 0419/2/D0045
	100 - 500 litrów	10 bar - 120 °C		07 202 1403 Z 1433/14/D1045 Rev. 2
	1000 - 10000 litrów	10 bar - 120 °C		07 202 1403 Z 0421/2/D0045
	100 - 300 litrów	16 bar - 120 °C		07 202 1403 Z 0935/14/D1045 Rev. 2
	1000 - 5000 litrów	16 bar - 120 °C		07 202 1403 Z 0423/2/D0045
	400 - 5000 litrów	25 bar - 120 °C		07 202 1403 Z 0425/2/D0045 Rev.1
	80 litrów	40 bar - 120 °C		07 202 1403 Z 0560/14/D1045

A produkcja modelu nie będzie kontynuowana
discontinued model

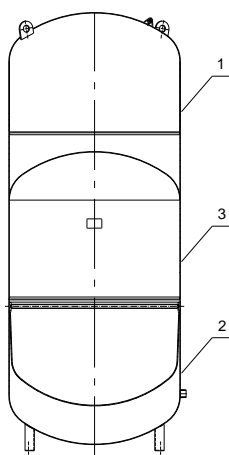
**Ciśnieniowe naczynia zbiorcze
Reflex N, NG, EN/R, F, C, S, SV, G**



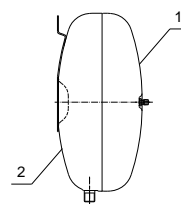
NG 8-25 6bar
S 2-33 10bar



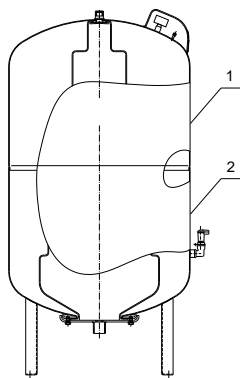
NG 35-140 6bar
N 200-500 6bar
S 50-500 10bar



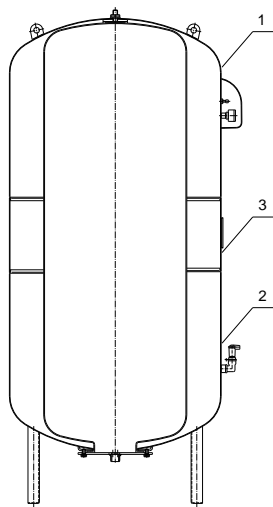
N 600-1000 6bar
S 600 10bar



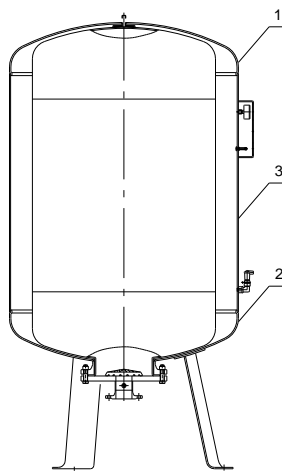
C 8-80 3bar



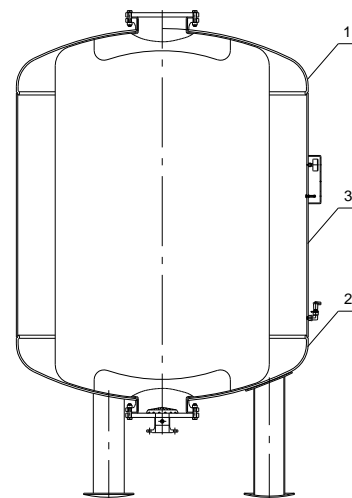
G 100-500 6bar
G 100-500 10bar
G 100-400 16bar



G 600-1000/O740 6bar



G 1000/O1000-2000 6bar
G 600-2000 10bar
G 500-2000 16bar
G 400-2000 25bar



G 3000-10000 6bar
G 3000-10000 10bar
G 3000-5000 16bar
G 3000-5000 25bar

Załącznik nr 3: Lista materiałowa dotycząca ciśnieniowych naczyń wzbiornych
Reflex N, NG, EN/R, F, C, S, SV, G

TYP NACZYNIWA WZBIORCZEGO	NOMINALNA GRUBOŚĆ BLACHY [mm]		MINIMALNA GRUBOŚĆ BLACHY [mm]		MATERIAŁ
	Dennice 1, 2	Płaszcz 3	Dennice 1, 2	Płaszcz 3	
NG 8 - 50 6bar	0,8 + 0,1	-	0,6	-	DC01/ DC04
NG 80 - 140 6bar	1,0 - 0,1	-	0,8	-	DC01/ DC04
N 200 - 300 6bar	1,3 - 0,1	-	1,0	-	DC01/ DC04
N 400 - 500 6bar	1,75 ± 0,1	-	1,45	-	DD11
N 600 - 1000 6bar	1,75 ± 0,1	2,75 - 0,2	1,45	2,55	1,2 - DD11; 3 - S235JR+AR
C 8 3bar	1,0 - 0,1	-	0,8	-	DC01/ DC04
C 12 - 50 3bar	1,3 - 0,1	-	1,0	-	DC01/ DC04
C 80 3bar	1,75 ± 0,1	-	1,45	-	DD11
S 2 - 25 10bar	0,8 + 0,1	-	0,6	-	DC01/ DC04
S 33 - 40 10bar	1,0 - 0,1	-	0,8	-	DC01/ DC04
S 50 10bar	1,25 - 0,1	-	0,95	-	DC01/ DC04
S 80 - 140 10bar	1,3 - 0,1	-	1,0	-	DC01/ DC04
S 200 - 300 10bar	1,75 ± 0,1	-	1,45	-	DD11
S 400 - 500 10bar	2,1 ± 0,1	-	1,75	-	DD11
S 600 10bar	2,1 ± 0,1	2,1 ± 0,1	1,75	2,0	DD11
S/V 18/6 - 25/8 10bar	0,8 + 0,1	0,8 + 0,1	0,6	0,8	DC01/ DC04
S/V 33/12 10bar	1,0 - 0,1	1,0 - 0,1	0,8	0,8	DC01/ DC04
S/V 50/15 10bar	1,25 - 0,1	1,25 - 0,1	0,95	1,15	DC01/ DC04
G 100 6bar	1,3 - 0,1	-	1,0	-	DC01/ DC04
G 200 - 300 6bar	1,75 ± 0,1	-	1,45	-	DD11
G 400 - 500 6bar	1,75 ± 0,1	-	1,45	-	DD11
G 600 - 1000/Ø740 6bar	1,75 ± 0,1	2,75 - 0,2	1,45	2,55	1,2 - DD11; 3 - S235JR+AR
G 1000/Ø1000 6bar	5,0	3,5	4,35	2,92	S235JR+AR
G 1500 6bar	6,0	3,5	4,69	3,05	S235JR+AR
G 2000 6 bar	6,0	3,5	5,19	3,49	S235JR+AR
G 3000 - 5000 6bar	7,0	5,0	6,68	4,34	S235JR+AR
G 8000 - 10.000 6bar	7,0	5,0	6,68	4,61	S235JR+AR
G 100 10bar	1,3 - 0,1	-	1,0	-	DC01/ DC04
G 200 - 300 10bar	1,75 ± 0,1	-	1,45	-	DD11
G 400 - 500 10bar	2,1 ± 0,1	-	1,75	-	DD11
G 600 - 1000/Ø740 10bar	3,5 + 0,2	3,5 + 0,2	3,11	3,5	S235JR+AR
G 1000/Ø1000 10bar	7,0	6,0	6,65	4,80	S235JR+AR
G 1500 - 2000 10bar	8,0	6,0	7,80	5,74	S235JR+AR
G 3000 - 5000 10bar	12,0	8,0	10,61	7,14	S235JR+AR
G 8000 - 10.000 10bar	12,0	12,0	10,61 9,36	10,31	S235JR+AR
G 100 16bar	2,1 ± 0,1	-	1,75	-	DD11
G 200 - 300 16bar	2,75 ± 0,1	-	2,45	-	DD11
G 400 16bar	3,5 + 0,2	-	3,11	-	S235JR+AR
G 500 - 1000/Ø740 16bar	3,5 + 0,2	5,0 + 0,2	3,11	4,85	S235JR+AR/ P265GH
G 1000/Ø1000 16bar	12,0	8,0	10,80 9,21	7,60	S235JR+AR
G 1500 - 2000 16bar	14,0	10,0	12,50 11,03	9,10	S235JR+AR
G 3000 - 5000 16bar	14,0	12,0	13,00	9,79	S235JR+AR
G 400 - 600 25bar	12,0	10,0	11,60 10,10	8,84	S235JR+AR
G 800 - 1000/Ø740 25bar	14,0	10,0	12,10 10,10	8,84	S235JR+AR
G 1000/Ø1000 25bar	16,0	12,0	14,40 11,80	10,20	P265GH
G 1500 - 2000 25bar	18,0	14,0	16,50 14,20	12,20	P265GH
G 3000 - 5000 25bar	22,0	18,0	19,50	15,30	P265GH