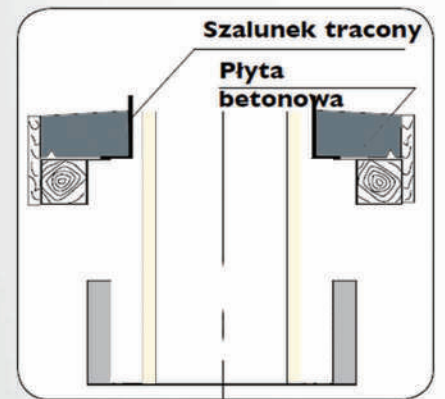
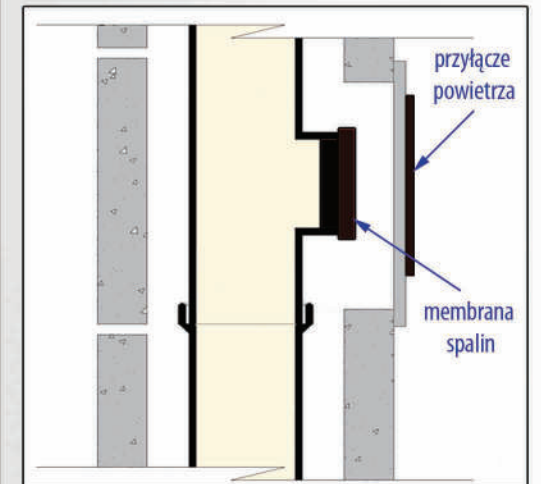


INSTRUKCJA MONTAŻU JAWAR K 80

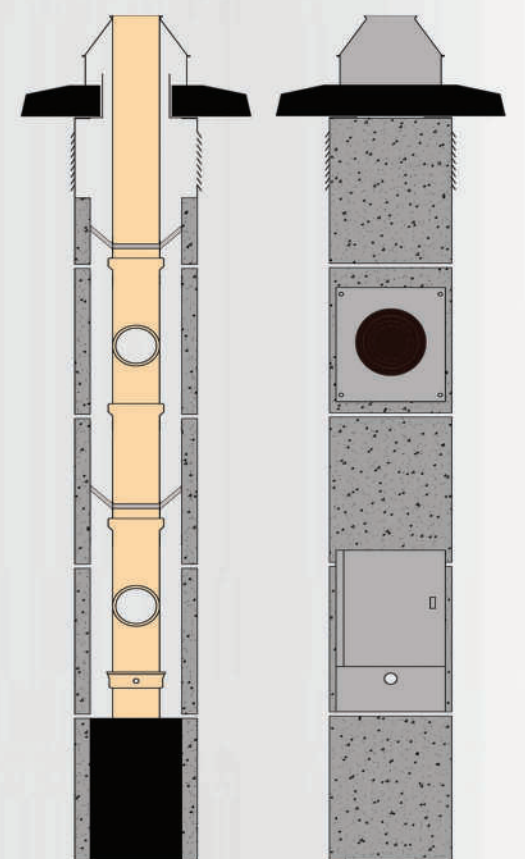
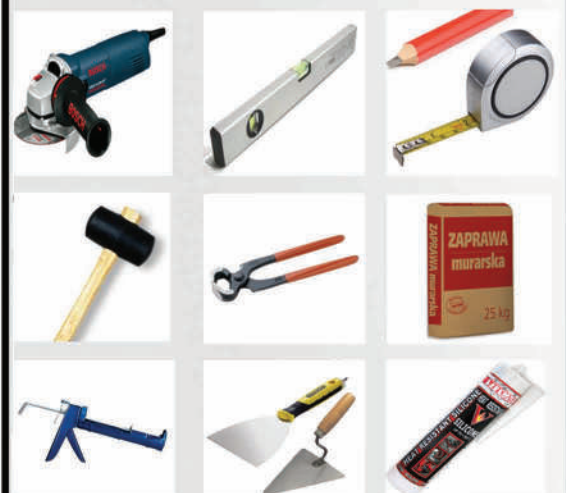
INSTRUKCJA SAMODZIELNEGO WYKONANIA PŁYTY PRZYKRYWAJĄCEJ



MONTAŻ WSPÓŁOSIOWY PRZYŁĄCZA SPALIN

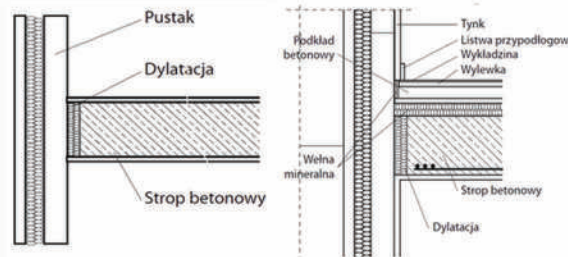


DO MONTAŻU KOMINA POTRZEBUJEMY:



Uwaga: Przed przystąpieniem do montażu uważnie przeczytać instrukcję. Sprawdzić zawartość pakietu montażowego. **Po zakończeniu prac otynkować komin tynkiem cementowo-wapiennym o grubości 1,5 cm i zamontować wszystkie niezbędne akcesoria.**

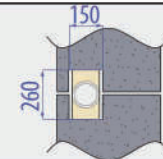
18. Ostatnią rurę przyciąć tak, aby po odcięciu kielicha wystawała 15 cm ponad płytę przykrywającą. Następnie wkleić ją za pomocą silikonu K i uszczelnić połączenie szalunku z płytą betonową silikonem dekarskim. Na ostatniej rurze na wysokości 7 cm od górnej krawędzi zamontować pierścieni stabilizujący stożek oraz zaciągnąć regulację. Na krawędź rury nałożyć silikon. Następnie nałożyć stożek aż do charakterystycznego kliknięcia.



Uwaga: Pamiętaj o dylatacji w stropie

17. Na osadzony ostatni pustak osadzić szalunek tracony. Następnie osadzić płytę przykrywającą lub wykonać szalunek i wylać ją samodzielnie.
16. Przed osadzeniem ostatniego pustaka wyciąć w nim otwory 8x15 pod kratki nawiewne (w przeciwległych ściankach pustaka)
15. Instalować kolejne pustaki i rury zgodnie z instrukcją aż do osiągnięcia zaprojektowanej wysokości.
14. W razie potrzeby dociąć jedną rurę na odpowiednią długość, tak aby po złożeniu osi trójnika wypadła na wcześniej zaplanowanej wysokości. Uwaga!!! Oś wyciętego otworu w pustakach powinna pokrywać się z osią króćca trójnika.

13. Na ustalonej wysokości montażu trójnika spalin wyciąć otwór w pustaku (lub pustakach) o łącznych wymiarach 150x260 pod przyłącze powietrzno-spalinowe.



12. Stosując się do wcześniejszych wytycznych instalować kolejne pustaki i rury do osiągnięcia ustalonej wysokości przyłącza.

11. Na podstawie dokumentacji projektowej ustalić wysokość montażu trójnika przyłącza spalin.

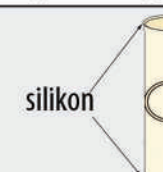
10. Oczyszczyć i osuszyć bosi koniec przygotowanej do montażu rury. Osadzić rurę zgodnie ze schematem. Nadmiar silikonu wytrzeć za pomocą dołączonego przyrządu do wygładzania spoin.



9. Na bosą część montowanej rury założyć obejmę dystansową, dociskając tak, aby obejmą nie przesunęła się. Uwaga!!! Obejmy montować na każdej rurze.

8. Osadzić dwa kolejne pustaki używając szablonu do nakładania zaprawy. Nadmiar wyciśniętej zaprawy oczyścić, tak aby nie blokowała kanału powietrznego.

7. Po osuszeniu odskraplacza i trójnika nałożyć na bosą krawędź trójnika silikon. Następnie wkleić trójnik, a nadmiar silikonu usunąć wygładzając jednocześnie spoinę. Nałożyć silikon w kielich zamontowanego trójnika.

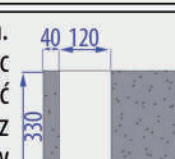


6. Używając szablonu nałożyć zaprawę na drugi pustak.



5. Przygotować trójnik wyczystkowy do montażu. Oczyszczyć wilgotną gąbką kielich i bosy koniec trójnika.

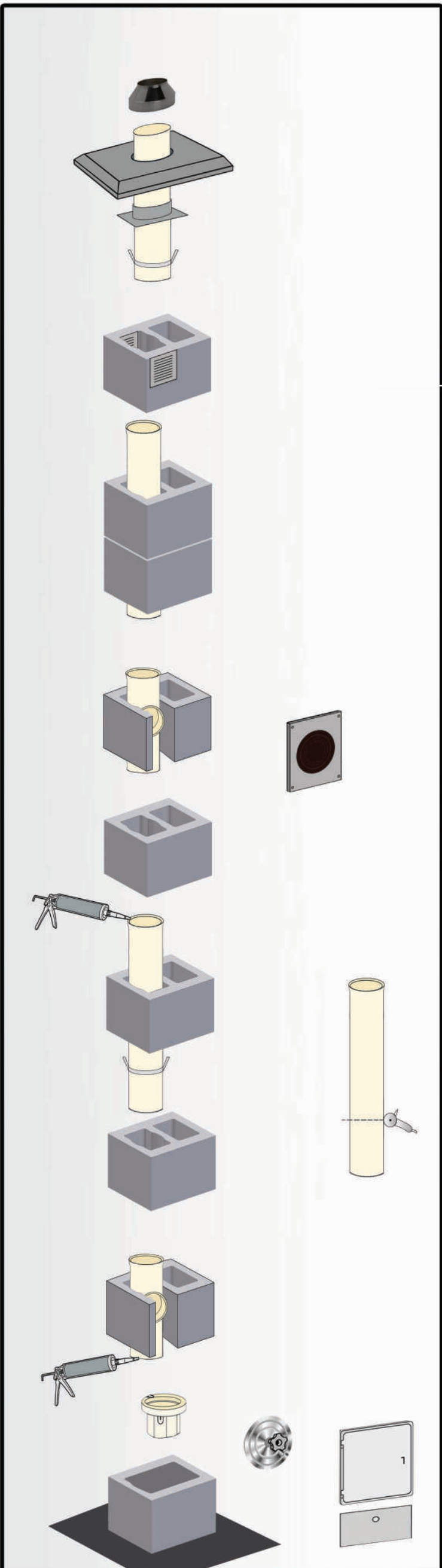
4. W drugim pustaku wyciąć otwór pod drzwiczki o wym. 170x330. Po zastygnięciu cokołu osadzić drugi pustak używając zaprawy cementowo-wapiennej. Na zastygnięty cokół wkleić odskraplacz za pomocą zaprawy. Uwaga!!! Odskraplacz wypoziomować i wycentrować względem pustaka. Odpływ kondensatu skierować prostopadle do wycięcia w pustaku. Odskraplacz oczyścić wilgotną gąbką.



3. Osadzić pierwszy pustak. Cały pustak zalać betonem tworząc cokół komina.

2. Wykonać izolację przeciwwilgociową, pamiętając o uwzględnieniu poziomu 0.

1. W miejscu osadzenia komina wykonać ławę fundamentową.



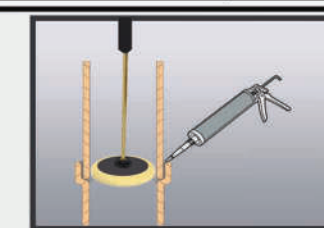
OGÓLNE ZASADY KLEJENIA ELEMENTÓW CERAMICZNYCH:



Przed montażem oczyścić krawędź rury za pomocą wilgotnej gąbki.



W kielich nałożyć odpowiednią ilość silikonu kwasoodpornego Jawar K.



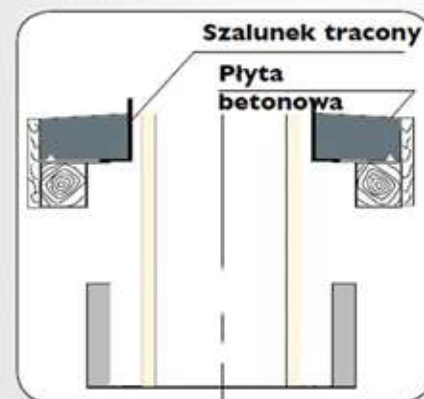
Nadmiar silikonu łączącego rury usunąć przyrządem do wygładzania spoin



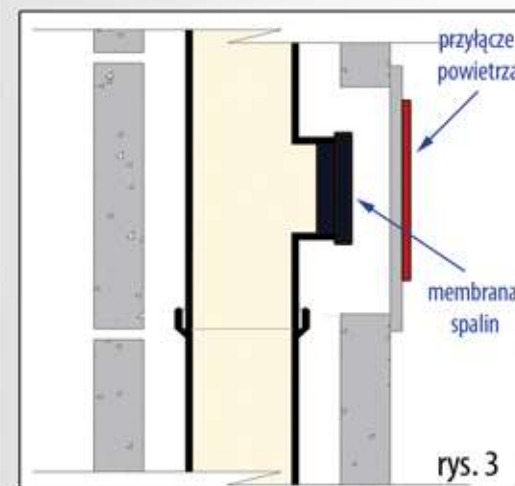
Prawidłowo wklejona rura bez oznak wycieku silikonu do środka.

INSTRUKCJA MONTAŻU JAWAR K 120

INSTRUKCJA SAMODZIELNEGO WYKONANIA PŁYTY PRZYKRYWAJACEJ

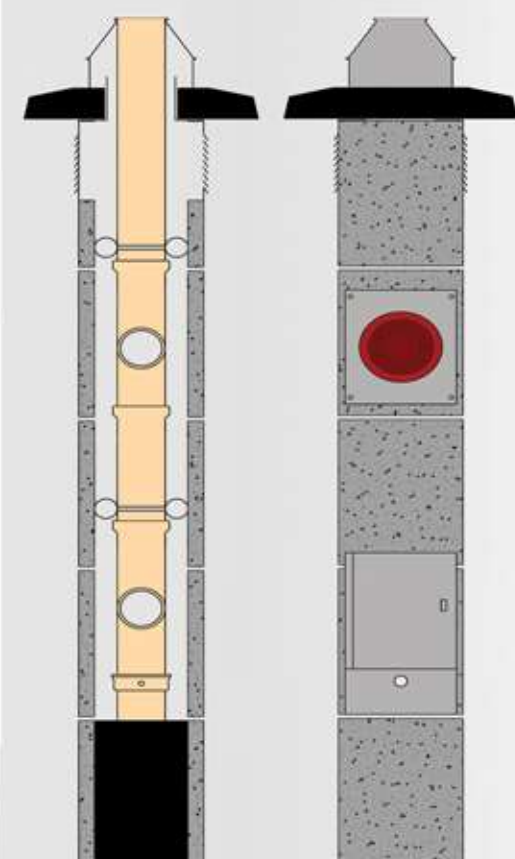


MONTAŻ WSPÓŁOSIOWY PRZYŁĄCZA SPALIN



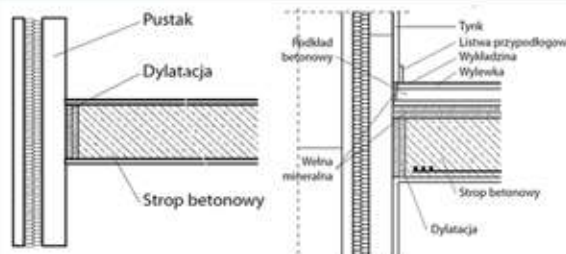
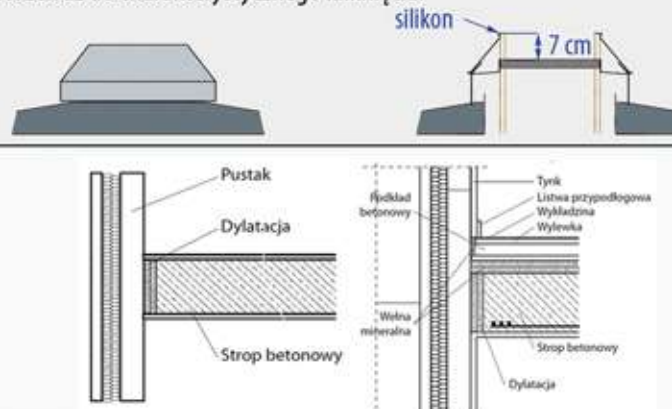
rys. 3

DO MONTAŻU KOMINA POTRZEBUJEMY:



Uwaga: Przed przystąpieniem do montażu uważnie przeczytać instrukcję. Sprawdzić zawartość pakietu montażowego. **Po zakończeniu prac otynkować komin tynkiem cementowo-wapiennym o grubości 1,5 cm i zamontować wszystkie niezbędne akcesoria.**

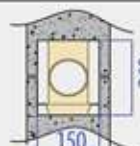
18. Ostatnią rurę przyciąć tak, aby po odcięciu kielicha wystawała 15 cm ponad płytę przykrywającą. Następnie wkleić ją za pomocą silikonu K i uszczelnić połączenie szalunku z płytą betonową silikonem dekarskim. Na ostatniej rurze na wysokości 7 cm od górnej krawędzi zamontować pierścień stabilizujący stożek oraz zaciągnąć regulację. Na krawędź rury nałożyć silikon. Następnie nałożyć stożek aż do charakterystycznego kliknięcia.



Uwaga: Pamiętać o dylatacji w stropie

- Na osadzony ostatni pustak osadzić szalunek tracony. Następnie osadzić płytę przykrywającą lub wykonać szalunek i wylać ją samodzielnie.
- Przed osadzeniem ostatniego pustaka wyciąć w nim otwory 8x15 pod kratki nawiewne (w przeciwległych pustakach)
- Instalować kolejne pustaki i rury zgodnie z instrukcją aż do osiągnięcia zaprojektowanej wysokości.
- W razie potrzeby dociąć jedną rurę na odpowiednią długość, tak aby po złożeniu osi trójnika wypadła na wcześniej zaplanowanej wysokości. Uwaga!!! Oś wyciętego otworu w pustakach powinna pokrywać się z osią króćca trójnika.

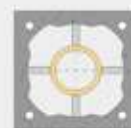
13. Na ustalonej wysokości montażu trójnika spalin wyciąć otwór w pustaku (lub pustakach) o łącznych wymiarach 150x260 pod przyłącze powietrzno-spalinowe.



12. Stosując się do wcześniejszych wytycznych instalować kolejne pustaki i rury do ustalonej wysokości przyłącza.

11. Na podstawie dokumentacji projektowej ustalić wysokość montażu trójnika przyłącza spalin.

10. Oczyszczyć i osuszyć kielich trójnika i bosi koniec przygotowanej do montażu rury. W kielich trójnika nałożyć odpowiednią ilość silikonu. Osadzić rurę zgodnie ze schematem. Nadmiar silikonu wytrzeć za pomocą dołączonego przyrządu do wygładzania spoin.



9. Na dolną część kolejnej montowanej rury założyć obejmę dystansową dociskając sprzęgło. Uwaga!!! Obejmy montować na każdej rurze ceramicznej od strony bosej.

8. Osadzić kolejne dwa pustaki używając szablonu do nakładania zaprawy.

7. Po osuszeniu odskraplacza i trójnika nałożyć na krawędź odskraplacza silikon. Następnie wkleić trójnik. Nadmiar silikonu usunąć wygładzając jednocześnie spoinę.

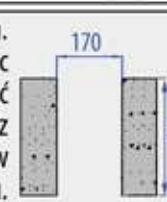
6. Używając szablonu nałożyć zaprawę na drugi pustak.



5. Przygotować trójnik wyczystkowy do montażu. Oczyszczyć wilgotną gąbką kielich i bosi koniec trójnika.



4. W drugim pustaku wyciąć otwór pod drzwiczki o wym. 170x330. Po zastygnięciu cokołu osadzić drugi pustak używając zaprawy cementowo-wapiennej. Na zastygnięty cokoł wkleić odskraplacz za pomocą zaprawy. Uwaga!!! Odskraplacz wypoziomować i wycentrować względem pustaka. Odpływ kondensatu skierować prostopadle do wycięcia w pustaku. Odskraplacz oczyścić wilgotną gąbką.



3. Osadzić pierwszy pustak. Cały pustak zalać betonem tworząc cokół komina.

2. Wykonać izolację przeciwwilgociową, pamiętając o uwzględnieniu poziomu 0.

1. W miejscu osadzenia komina wykonać ławę fundamentową.

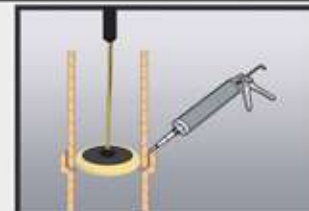
OGÓLNE ZASADY KLEJENIA ELEMENTÓW CERAMICZNYCH:



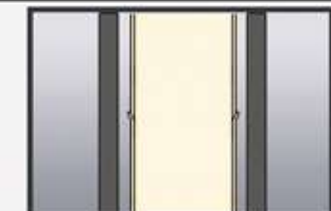
Przed montażem oczyścić krawędź rury za pomocą wilgotnej gąbki.



W kielich nałożyć odpowiednią ilość silikonu kwasoodpornego Jawar K.



Nadmiar silikonu łączącego rury usunąć przyrządem do wygładzania spoin



Prawidłowo wklejona rura bez oznak wycieku silikonu do środka.